



ÍNDICE

	Pág.
• Objetivo Principal	3
• Asuntos Sociales de San José de La Rinconada	4
• Ayuntamiento de La Rinconada	6
• Biblioteca Municipal de San José de La Rinconada	11
• Centro Cultural Antonio Gala – Biblioteca de La Rinconada	14
• Centro Cultural de La Villa	17
• Centro Municipal de Adultos	22
• Centro de Área de Juventud	24
• Centro de Formación Cábamo II	27
• C.F. Juan Pérez Mercader (SODERINSA)	30
• Centro Ocupacional de Torreparedas	32
• Centro Municipal Prodisminuidos Psíquicos	35
• Colegio de Enseñanza Infantil y Primaria “Blanca de Los Ríos”	37
• Colegio de Enseñanza Infantil y Primaria “Los Azahares”	39
• Colegio de Enseñanza Infantil y Primaria “Maestro Pepe González”	42
• Guardería Municipal	45
• Policía Local Municipal	48
• Servicios Sociales – Hogar del Pensionista	52
• Tenencia de Alcaldía	55



OBJETIVO PRINCIPAL

El objetivo principal de este estudio consiste en cuantificar y verificar cada una de las instalaciones y edificios municipales, para que así posteriormente se tenga una base de datos fiable de información para licitación pública del mantenimiento de cada una de las instalaciones básicas del edificio.

Las instalaciones básicas de estudio para la licitación del mantenimiento son las instalaciones de ascensores de cada edificio público municipal.

Simultáneamente se ha ido realizando una comprobación exhaustiva de todos aquellos sistemas íntimamente relacionados con las instalaciones básicas. Se han verificado: distribución de potencias de las líneas de fase, interruptor general de corte, interruptor de control de potencia, interruptores magnetotérmicos e interruptores diferenciales en el aspecto eléctrico, presiones de las bocas de incendios equipadas, presiones de los extintores manuales de incendio, correcta señalización de los elementos de protección contra incendios según la normativa vigente, y verificación del sistema central de alarma de incendios con sus correspondientes, aspersores, detectores iónicos y termovelocímetros.

En cuanto a las instalaciones de ascensores, debido al contrato de mantenimiento y compromiso legal con cada una de las compañías mantenedoras de las maquinarias, se posee de todos los documentos acreditativos de verificación, garantías e inspecciones técnicas.

Finalmente se emite este informe favorable para que se proceda de esta manera a la licitación pública de mantenimiento de las instalaciones básicas anteriormente mencionadas sin ningún tipo de anomalía.

La Rinconada, Lunes 24 de Enero de 2011.

Fdo. Rubén Gil Rodríguez.
M^a Angeles Casado Rodríguez
Ingeniero Técnico Industrial.

Vº Bº. Francisco Manuel Díez Pineda.
Director Técnico de Vía Pública.



INFORME TÉCNICO DETALLADO POR CADA SEDE PÚBLICA MUNICIPAL



ayuntamiento de
la Rinconada

Vía Pública y Servicios Generales

ASUNTOS SOCIALES BIENESTAR SOCIAL

C/ ALBERTO LISTA Nº 9
SAN JOSÉ DE LA RINCONADA - SEVILLA



INVENTARIO - INFORME TÉCNICO DETALLADO

EDIFICIO

SEDE ASUNTOS SOCIALES - BIENESTAR SOCIAL
C/ ALBERTO LISTA Nº 9
SAN JOSÉ DE LA RINCONADA - SEVILLA

1.- INSTALACIÓN ASCENSORES



Vista frontal del ascensor con puertas automáticas abatibles.

1.1.- CARACTERÍSTICAS TÉCNICAS

P.M.A (Peso Máx. Autorizado):	450 Kgs.
Nº de Plantas de Recorrido:	2 PLANTAS (PLANTA BAJA + 1º PLANTA)
Nº Máximo de personas:	6 PERSONAS.
Tipo de Cierre de puerta:	AUTOMÁTICO CON PUERTAS METÁLICAS PLEGABLES.
Tipo de funcionamiento:	Eléctrico con alimentación 230 V freq. 50 Hz
Fabricante:	THYSSEN
R.A.E nº 17907	41/024699

1.2.- EMPRESA SAT	THYSSENKRUPP	TLF. 954 515 977
-------------------	--------------	------------------



ayuntamiento de
la Rinconada

Vía Pública y Servicios Generales

AYUNTAMIENTO DE LA RINCONADA

PLAZA DE ESPAÑA, 6
LA RINCONADA - SEVILLA



INVENTARIO - INFORME TÉCNICO DETALLADO

EDIFICIO

AYUNTAMIENTO DE LA RINCONADA

C/ PLAZA DE ESPAÑA, 6.

LA RINCONADA - SEVILLA



Vista frontal de la primera planta.



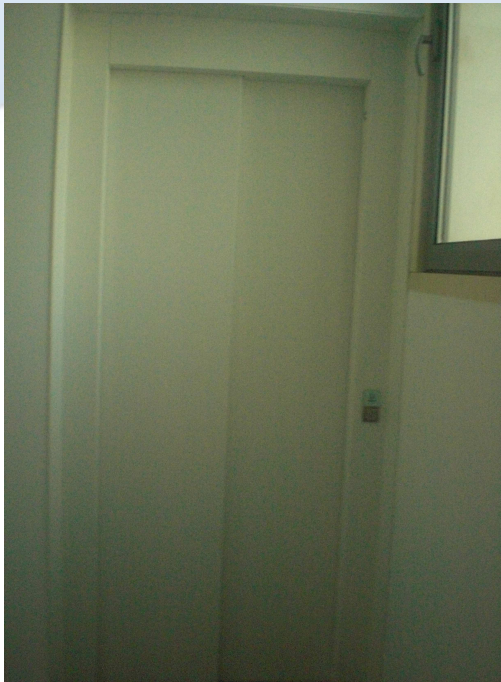
Puerta principal del Ayuntamiento de La Rinconada.



1.- INSTALACIÓN ASCENSORES



Vista frontal del ascensor OTIS, con puerta cerrada y abierta con iluminación interior.



Vista frontal del ascensor SCHINDLER, con puerta cerrada y abierta con iluminación interior.



1.1.- CARACTERÍSTICAS TÉCNICAS

ASCENSOR Nº 1: OTIS

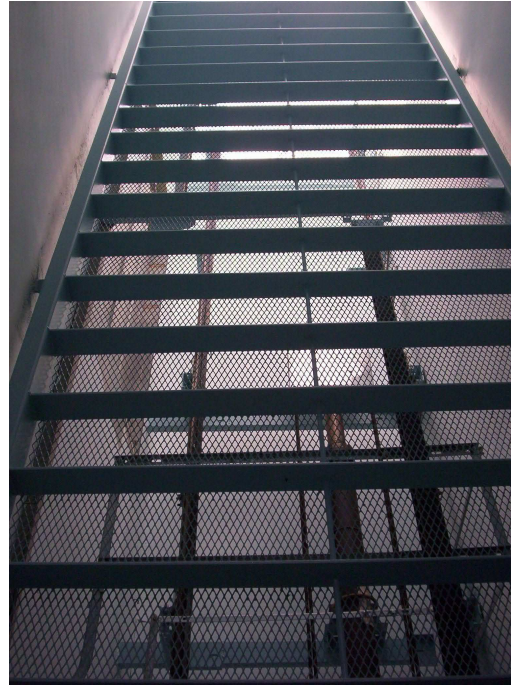
- P.M.A (Peso Máx. Autorizado): 450 Kgs.
- Nº de Plantas de Recorrido: 3 PARADAS (PLANTA BAJA +2 PLANTAS).
- Nº Máximo de personas: 6 PERSONAS.
- Tipo de Cierre de puerta: Automático electrónico con puertas telescópicas de doble hoja y detector óptico de presencia.
- Tipo de funcionamiento: Eléctrico con alimentación 400 V freq. 50 Hz.
Consume 9 Kw. de Potencia.
- Fabricante: OTIS ZARDOYA
- Nº de R.A.E: 13630.
- Año de Instalación: 1 de Noviembre de 1996.
- Velocidad: 0,63 m/s.

ASCENSOR Nº 2: SCHINDLER 3300

- P.M.A (Peso Máx. Autorizado): 535 Kgs.
- Nº de Plantas de Recorrido: 4 PARADAS.
- Nº Máximo de personas: 7 PERSONAS.
- Tipo de Cierre de puerta: Automático electrónico con puertas telescópicas deslizantes hacia la izquierda y detector óptico de presencia.
- Tipo de funcionamiento: Eléctrico con alimentación 400 V freq. 50 Hz.
- Fabricante: SCHINDLER
- Año de Instalación: 2010
- Velocidad: 1,0 m/s.

1.2.- EMPRESA SAT

- ZARDOYA OTIS S.L. TLF. 954633606
- SCHINDLER TLF. 954298180



Recorrido de las tres paradas del ascensor protegido mediante estructura metálica.



ayuntamiento de
la Rinconada

Vía Pública y Servicios Generales

BIBLIOTECA DE SAN JOSÉ DE LA RINCONADA

C/ LUIS DE GÓNGORA
SAN JOSÉ DE LA RINCONADA - SEVILLA



INVENTARIO - INFORME TÉCNICO DETALLADO

EDIFICIO

BIBLIOTECA MUNICIPAL DE SAN JOSÉ
C/ LUIS DE GÓNGORA
SAN JOSÉ DE LA RINCONADA - SEVILLA

1.- INSTALACIÓN ASCENSORES



Vista diagonal derecha del ascensor con puertas automáticas.

1.1.- CARACTERÍSTICAS TÉCNICAS

P.M.A (Peso Máx. Autorizado):	450 Kgs.
Nº de Plantas de Recorrido:	2 PLANTAS (PLANTA BAJA + 1º PLANTA)
Nº Máximo de personas:	6 PERSONAS.
Tipo de Cierre de puerta:	Es automático con puertas metálicas plegables.



Tipo de funcionamiento: Eléctrico con alimentación 230 V freq. 50 Hz.

Fabricante: GRUPO TAR C.E. 0056

1.2.- EMPRESA SAT GRUPO TAR S.A. TLF. 954 367 640



ayuntamiento de
la Rinconada

Vía Pública y Servicios Generales

CENTRO CULTURAL ANTONIO GALA BIBLIOTECA MUNICIPAL

C/ MÚSICO MANUEL DE JULIO
LA RINCONADA - SEVILLA



INVENTARIO - INFORME TÉCNICO DETALLADO

EDIFICIO

CENTRO CULTURAL ANTONIO GALA
BIBLIOTECA MUNICIPAL
C/ MÚSICO MANUEL DE JULIO
LA RINCONADA - SEVILLA



Vista diagonal izquierda del edificio en conjunto.



Vista frontal a la altura de la puerta principal.



1.- INSTALACIÓN ASCENSORES



Ascensor con puertas automáticas e iluminación interior.

1.1.- CARACTERÍSTICAS TÉCNICAS

- P.M.A (Peso Máx. Autorizado): 450 kg.
- Nº de Plantas de Recorrido: 2 Paradas. (Planta Baja + 1ª Planta)
- Nº Máximo de personas: 6 personas.
- Tipo de Cierre de puerta: Puertas Automáticas Telescópicas de doble hoja.
- Tipo de funcionamiento: Eléctrico de Potencia 4,4 Kw.
- Fabricante: SCHINDLER.
- Recorrido: 3,05 m.
- Velocidad: 2 velocidades, 1 m/s.

1.2.- EMPRESA SAT

SCHINDLER

TLF: 954 298 180



ayuntamiento de
la Rinconada

Vía Pública y Servicios Generales

CENTRO CULTURAL DE LA VILLA CONSERVATORIO DE MÚSICA

C/ VEREDA DE CHAPATALES
SAN JOSÉ DE LA RINCONADA - SEVILLA



INVENTARIO - INFORME TÉCNICO DETALLADO

EDIFICIO

**CENTRO CULTURAL DE LA VILLA
CONSERVATORIO DE MÚSICA
C/ VEREDA DE CHAPATALES
SAN JOSÉ DE LA RINCONADA - SEVILLA**



Vista frontal del Centro Cultural de La Villa.



Entrada principal del Centro Cultural de La Villa.



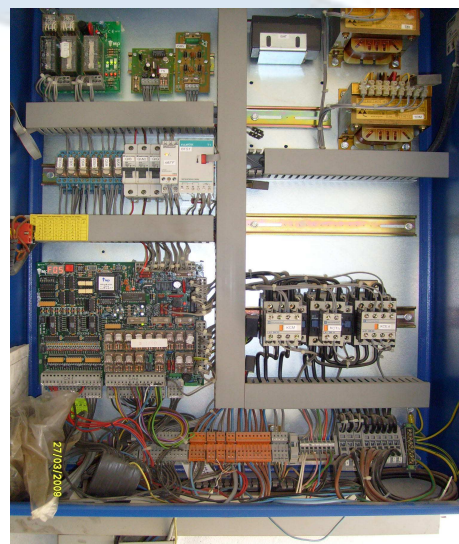
1.- INSTALACIÓN ASCENSORES - MONTACARGAS

En el edificio “Centro Cultural de la Villa” disponemos de tres ascensores repartidos de forma longitudinal a lo largo del recinto. Dos de dichos ascensores poseen las mismas características de recorrido con tres paradas, mientras que existe otra maquinaria con un recorrido superior en el que hay cuatro paradas.

Además de los ascensores correspondientes, en el centro disponemos también de un montacargas que comunica la vía pública con la planta subterránea del edificio, para poder así llevar a cabo operaciones de carga y descarga de objetos de gran envergadura.

DESCRIPCIÓN DE LA UNIDAD DE OBRA ASCENSOR

Ud. de ascensor hidráulico modelo **SCHINDLER COM-606HT8T1KA** o similar, apto para minusválidos según el REAL DECRETO 556/1989; formado por central de fuerza con bloque bomba-motor de 14,8 Kw., tanque de aceite con refrigerador oleico, válvulas de control y seguridad, cilindro pistón; para 6 personas, 450 Kg de carga, velocidad 0,63 m/s para 4 paradas y 9,80 m. de recorrido; cabina de dimensiones 1,00 x 1,25 m., puertas automáticas en cabina en acero inoxidable, con célula fotoeléctrica en las dos puertas; cabina decorada según catálogo y según las directrices de la dirección facultativa; posicional digital y alumbrado de emergencia; puertas de rellanos de dos hojas automáticas de 0,80 x 2,00 m. para pintar según directrices facultativas; botonera pulsabril; maniobra selectiva de bajada con maniobra de bomberos BR-3; totalmente terminado y funcionando según ITC-MIE/AEM1; incluido preinstalación de SERVITEL. Medida la unidad totalmente terminada y en funcionamiento.



Vista diagonal izquierda del ascensor SCHINDLER COM-606HT8T1KA y cuadro de Mando, Potencia y Control Automático.



1.1.1- CARACTERÍSTICAS TÉCNICAS

Número de ascensores:	2 Ascensores.
P.M.A (Peso Máx. Autorizado):	450 Kgs.
Nº de Plantas de Recorrido:	3 PARADAS.
Nº Máximo de personas:	6 PERSONAS.
Tipo de Cierre de puerta:	Es automático / electrónico con puertas metálicas telescópicas con doble hoja.
Fabricante:	A.EMBARBA
Tipo de funcionamiento:	Hidráulico.
Velocidad:	0,62 m/s.

1.1.2- CARACTERÍSTICAS TÉCNICAS

Número de ascensores:	1 Ascensor.
P.M.A (Peso Máx. Autorizado):	450 Kgs.
Nº de Plantas de Recorrido:	4 PARADAS
Nº Máximo de personas:	6 PERSONAS.
Tipo de Cierre de puerta:	Es automático / electrónico con puertas metálicas telescópicas con doble hoja.
Fabricante:	A.EMBARBA
Tipo de funcionamiento:	Hidráulico
Velocidad:	0,62 m/s.

1.2.- EMPRESA SAT

A. EMBARBA, S.A. ASCENSORES. TLF: 952 176 517, FAX: 952 243 288



1.3.- MONTACARGAS

DESCRIPCIÓN DE LA UNIDAD DE OBRA MONTACARGAS

Ud. de Plataforma hidráulica SCHINDLER del modelo **MOD.-4C-5000** o similar, de 4 columnas, 5000 Kg. de carga, 3 paradas, 4 m. de recorrido y dimensiones aproximadas de 5,15 x 2,50 m. medida la unidad totalmente terminada y en funcionamiento.

Ud. cuadro de mando ascensores y plataformas. Medida la unidad totalmente instalada y en funcionamiento.



Vista subterránea del montacargas.



Sistema de cadenas y engranajes.



Estructura metálica de la plataforma elevadora del montacargas.



ayuntamiento de
la Rinconada

Vía Pública y Servicios Generales

CENTRO DE ADULTOS

C/ VIRGEN DE LA ESPERANZA
SAN JOSÉ DE LA RINCONADA - SEVILLA



INVENTARIO - INFORME TÉCNICO DETALLADO

EDIFICIO

CENTRO DE ADULTOS

C/ VIRGEN DE LA ESPERANZA

SAN JOSÉ DE LA RINCONADA - SEVILLA

1.- INSTALACIÓN ASCENSORES

1.1.- CARACTERÍSTICAS TÉCNICAS

P.M.A (Peso Máx. Autorizado):	300 Kgs.
Nº de Plantas de Recorrido:	2 PLANTAS (Panta baja + 1º Panta)
Nº Máximo de personas:	MINUSVÁLIDO + ACOMPAÑANTE.
Tipo de Cierre de puerta:	Puertas metálicas abatibles semiautomáticas.
Tipo de funcionamiento:	Eléctrico con alimentación 230 V 50 Hz
Velocidad:	0,10 m/s
Fabricante:	E.P. ELEVATORI PREMONTATI
MATRÍCULA:	E087ES
Año de construcción:	2004.

1.2.- EMPRESA SAT

ELEVA MÓVIL INTERNACIONAL S.L.



CENTRO DE ÁREA DE JUVENTUD

C/ SAN JOSÉ S/N.
SAN JOSÉ DE LA RINCONADA - SEVILLA



INVENTARIO - INFORME TÉCNICO DETALLADO

EDIFICIO

CENTRO DE ÁREA DE JUVENTUD

C/ SAN JOSÉ S/N.

SAN JOSÉ DE LA RINCONADA - SEVILLA

1.- INSTALACIÓN ASCENSORES



1.1.- CARACTERÍSTICAS TÉCNICAS

P.M.A (Peso Máx. Autorizado):	450 Kgs.
Nº de Plantas de Recorrido:	2 PLANTAS (PLANTA BAJA + 1º PLANTA)
Nº Máximo de personas:	6 PERSONAS.
Tipo de Cierre de puerta:	Es automático con puertas metálicas telescópicas.
Tipo de funcionamiento:	Eléctrico con alimentación 230 V, 50 Hz



Fabricante:	ORONA
Instalación Nº: CASE – 451876	Año de instalación: 2007.
Velocidad de recorrido:	Desde 0.25m/s hasta 1.00 m/s
Recorrido total de desplazamiento:	4 m.

1.2.- EMPRESA SAT

GRUPO ORONA TLF. 954253869



ayuntamiento de
la Rinconada

Vía Pública y Servicios Generales

CENTRO DE FORMACIÓN CÁÑAMO II

POLÍGONO INDUSTRIAL “EL CÁÑAMO II”
C/ EVANGELISTA TORRICELLI
SAN JOSÉ DE LA RINCONADA - SEVILLA



INVENTARIO - INFORME TÉCNICO DETALLADO

EDIFICIO

**CENTRO DE FORMACIÓN
CAÑAMO II**
C/ EVANGELISTA TORRICELLI
SAN JOSÉ DE LA RINCONADA - SEVILLA



Entrada principal del Edificio Centro de Formación Cáñamo II.

1.- INSTALACIÓN ASCENSORES

1.1.- CARACTERÍSTICAS TÉCNICAS

P.M.A (Peso Máx. Autorizado):	450 Kgs.
Nº de Plantas de Recorrido:	2 PLANTAS (PLANTA BAJA + 1º PLANTA)
Nº Máximo de personas:	6 PERSONAS.
Tipo de Cierre de puerta:	Es automático / electrónico con puertas metálicas telescópicas con doble hoja.



Tipo de funcionamiento: Eléctrico con alimentación 230 V frecuencia 50 Hz.

Fabricante: THYSSEN CE 0099 2007

1.2.- EMPRESA SAT

THYSSENKRUPP. TLF. 954 515 977



Vista frontal del ascensor automático, con puertas metálicas de doble hoja.



ayuntamiento de
la Rinconada

Vía Pública y Servicios Generales

**CENTRO DE FORMACIÓN MUNICIPAL
“JUAN PÉREZ MERCADER”**

C/ VEREDA DE CHAPATALES
SAN JOSÉ DE LA RINCONADA – SEVILLA



INVENTARIO - INFORME TÉCNICO DETALLADO

EDIFICIO

CENTRO DE FORMACIÓN MUNICIPAL “JUAN PÉREZ MERCADER” (SODERINSA)

C/ VEREDA DE CHAPATALES

SAN JOSÉ DE LA RINCONADA – SEVILLA



1.- INSTALACIÓN ASCENSORES

1.1.- CARACTERÍSTICAS TÉCNICAS

P.M.A (Peso Máx. Autorizado):	450 Kgs.
Nº de Plantas de Recorrido:	1 PLANTA
Nº Máximo de personas:	6 PERSONAS.
Tipo de Cierre de puerta:	Es automático / electrónico con puertas metálicas telescópicas con doble hoja.
Tipo de funcionamiento:	Eléctrico con alimentación 230 V frecuencia 50 Hz.
Fabricante:	THYSSEN CE 0099 2010

1.2.- EMPRESA SAT

THYSSENKRUPP. TLF. 954 515 977



ayuntamiento de
la Rinconada

Vía Pública y Servicios Generales

CENTRO OCUPACIONAL DE TORREPAVAS

C/ GARCÍA MORATO
SAN JOSÉ DE LA RINCONADA – SEVILLA



INVENTARIO - INFORME TÉCNICO DETALLADO

EDIFICIO

CENTRO OCUPACIONAL TORREPAVAS
C/ GARCIA MORATO
SAN JOSÉ DE LA RINCONADA - SEVILLA

1.- INSTALACIÓN ASCENSORES

1.1.- CARACTERÍSTICAS TÉCNICAS

ASCENSOR Nº 1: OTIS/EKEGUREN N8309

P.M.A (Peso Máx. Autorizado):	450 Kg.
Nº de Plantas de Recorrido:	2 PLANTAS (PLANTA BAJA + 1º PLANTA)
Nº Máximo de personas:	6 PERSONAS.
Tipo de Cierre de puerta:	Es automático / electrónico con puertas metálicas telescópicas con doble hoja.
Tipo de funcionamiento:	Eléctrico con alimentación 230 V frecuencia 50 Hz y potencia de 5 Kw.
Nº de RAE:	15041.
Velocidad:	1 m / s.
Fabricante:	OTIS / EKEGUREN. Modelo: N8309
Año de Instalación:	01 / 12 / 1998.



Vista frontal del ascensor con puertas metálicas automáticas de doble hoja.

1.2.- EMPRESA SAT

ZARDOYA OTIS. TLF. 954 402 053

ASCENSOR N° 2: THYSSENKUPP SYNERGY 450

P.M.A (Peso Máx. Autorizado):	450 Kg.
N° de Plantas de Recorrido:	4 PLANTA
N° Máximo de personas:	6 PERSONAS.
Tipo de Cierre de puerta:	Apertura lateral automática de 2 hojas metálicas telescópicas con doble hoja.
Tipo de funcionamiento:	Eléctrico con alimentación 220 V frec 50 Hz
Velocidad:	1 m / s.
Fabricante:	THYSSEN.
Año de Instalación:	03/08/2010



CENTRO PRODISMINUIDOS RESIDENCIA DE ADULTOS

C/ CRISTO DEL PERDÓN
SAN JOSÉ DE LA RINCONADA – SEVILLA



INVENTARIO - INFORME TÉCNICO DETALLADO

EDIFICIO

CENTRO PRODISEMINUIDOS- RESIDENCIA DE ADULTOS

C/ GARCIA MORATO

SAN JOSÉ DE LA RINCONADA - SEVILLA

1.- INSTALACIÓN ASCENSORES

1.1.- CARACTERÍSTICAS TÉCNICAS

P.M.A (Peso Máx. Autorizado):	450 Kgs.
Nº de Plantas de Recorrido:	2 PLANTAS (PLANTA BAJA + 1º PLANTA)
Nº Máximo de personas:	6 PERSONAS.
Tipo de Cierre de puerta:	Es automático / electrónico con puertas metálicas telescópicas con doble hoja.
Tipo de funcionamiento:	Eléctrico con alimentación 230 V frecuencia 50 Hz y potencia de 5 Kw.
Nº de RAE:	19251.
Velocidad:	1 m / s.
Fabricante:	OTIS / EKEGUREN. Modelo: AY220
Año de Instalación:	01 / 09 / 2004.
OTIS 2000 VF	73NAY220 2003 CE 0099

1.2.- EMPRESA SAT

ZARDOYA OTIS.

TLF. 954 402 053



COLEGIO DE ENSEÑANZA INFANTIL Y PRIMARIA BLANCA DE LOS RIOS

AVENIDA JARDÍN DE LAS DELICIAS
SAN JOSÉ DE LA RINCONADA – SEVILLA



INVENTARIO - INFORME TÉCNICO DETALLADO

EDIFICIO

C.E.I.P BLANCA DE LOS RIOS
AVDA. JARDÍN DE LAS DELICIAS
SAN JOSÉ DE LA RINCONADA - SEVILLA

1.- INSTALACIÓN ASCENSORES

1.1.- CARACTERÍSTICAS TÉCNICAS

P.M.A (Peso Máx. Autorizado):	450 kg.
Nº de Plantas de Recorrido:	2 Paradas (Planta Baja + 1ª Planta).
Nº Máximo de personas:	6 Personas.
Tipo de Cierre de puerta:	Puertas electrónicas automáticas telescópicas de doble hoja.
Tipo de funcionamiento:	Eléctrico. Trifásico 400V + Neutro.
Potencia Consumida:	4 Kw.
Fabricante:	THYSSENKRUPP



Ascensor eléctrico automático con puertas metálicas de doble hoja.



ayuntamiento de
la Rinconada

Vía Pública y Servicios Generales

COLEGIO DE ENSEÑANZA INFANTIL Y PRIMARIA LOS AZAHARES

C/ NARANJO
LA RINCONADA – SEVILLA



INVENTARIO - INFORME TÉCNICO DETALLADO

EDIFICIO

C.E.I.P LOS AZAHARES
C/ NARANJO
LA RINCONADA - SEVILLA



Vista frontal de la entrada principal.



Vista diagonal derecha del edificio principal.



1.- INSTALACIÓN ASCENSORES

1.1.- CARACTERÍSTICAS TÉCNICAS

P.M.A (Peso Máx. Autorizado):	300 Kgs.	
Nº de Plantas de Recorrido:	2 PARADAS (PLANTA BAJA + 1º PLANTA)	
Nº Máximo de personas:	2 PERSONAS. (Minusválido y acompañante).	
Tipo de Cierre de puerta:	Es abatible con puertas metálicas.	
Tipo de funcionamiento:	Eléctrico con alimentación 400 V, f = 50 Hz	
Fabricante:	VILBER S.L.	
Modelo: EVA-1	Año: 2005	Nº Serie: 7371.

1.2.- EMPRESA SAT

VILVER S.L. TLF. 902 221 707



Vista frontal del ascensor con puerta metálica.



Interior del ascensor con cuadro de mandos.



ayuntamiento de
la Rinconada

Vía Pública y Servicios Generales

**COLEGIO DE ENSEÑANZA INFANTIL Y PRIMARIA
MAESTRO PEPE GONZÁLEZ**

AVENIDA DE PORTUGAL
SAN JOSÉ DE LA RINCONADA – SEVILLA



INVENTARIO - INFORME TÉCNICO DETALLADO

EDIFICIO

C.E.I.P PEPE GONZÁLEZ
AVDA. PORTUGAL
SAN JOSÉ DE LA RINCONADA - SEVILLA



Vista de la entrada principal del edificio.

1.- INSTALACIÓN ASCENSORES

1.1.- CARACTERÍSTICAS TÉCNICAS

P.M.A (Peso Máx. Autorizado):	630 Kgs.
Nº de Plantas de Recorrido:	3 PARADAS (PLANTA BAJA + 1º PLANTA + 2º PLANTA)
Nº Máximo de personas:	8 PERSONAS.
Tipo de Cierre de puerta:	Es automático con puertas metálicas telescópicas de dos hojas con deslizamiento lateral.



Tipo de funcionamiento:

Eléctrico con alimentación 400 V 50 Hz

Fabricante:

ITÁLICA ASCENSORES



Ascensor automático con puertas metálicas de doble hoja.

1.2.- EMPRESA SAT

ITÁLICA ASCENSORES

TLF. 954 643 300



ayuntamiento de
la Rinconada

Vía Pública y Servicios Generales

GUARDERÍA MUNICIPAL

C/ VEREDA DE CHAPATALES
SAN JOSÉ DE LA RINCONADA – SEVILLA



INVENTARIO - INFORME TÉCNICO DETALLADO

EDIFICIO

GUARDERÍA MUNICIPAL - EDUCACIÓN
C/ VEREDA DE CHAPATALES
SAN JOSÉ DE LA RINCONADA - SEVILLA



Vista de la entrada principal de acceso al edificio.



Vista de perfil de la zona principal de entrada.



1.- INSTALACIÓN ASCENSORES



Vista diagonal del ascensor en estado parado.



Interior del ascensor con pulsadores.

1.1.- CARACTERÍSTICAS TÉCNICAS

P.M.A (Peso Máx. Autorizado):	450 Kgs.
Nº de Plantas de Recorrido:	2 PLANTAS (PLANTA BAJA + 1º PLANTA)
Nº Máximo de personas:	6 PERSONAS.
Tipo de Cierre de puerta:	Es automático con puertas metálicas plegables.
Tipo de funcionamiento:	Eléctrico con alimentación 230 V frec. 50 Hz velocidad de 0,63 m/s
Fabricante:	THYSSEN

1.2.- EMPRESA SAT

THYSSENKRUPP

TLF. 954 515 977



ayuntamiento de
la Rinconada

Vía Pública y Servicios Generales

POLICÍA LOCAL

C/ GUERNICA
SAN JOSÉ DE LA RINCONADA – SEVILLA



INVENTARIO - INFORME TÉCNICO DETALLADO

EDIFICIO

POLICÍA LOCAL

C/ GUERNICA

SAN JOSÉ DE LA RINCONADA - SEVILLA





1.- INSTALACIÓN ASCENSORES

1.1.- CARACTERÍSTICAS TÉCNICAS

- P.M.A (Peso Máx. Autorizado): 450 Kg.
- Nº de Plantas de Recorrido: 3 paradas (planta baja +2 plantas).
- Nº Máximo de personas: 6 personas
- Tipo de Cierre de puerta: Automático, apertura central de 2 hojas
- Tipo de funcionamiento: Automático Eléctrico con alimentación 230 V
frec. 50 Hz
- Fabricante: THYSSEN
- Año de Instalación: Mayo de 2010
- Velocidad: 1,6 m/s.

1.2.- EMPRESA SAT

THYSSENKRUPP TLF. 954 515 977



ayuntamiento de
la Rinconada

Vía Pública y Servicios Generales

SERVICIOS SOCIALES HOGAR DEL PENSIONISTA

PLAZA DEL BURLADOR DE SEVILLA
LA RINCONADA – SEVILLA



INVENTARIO - INFORME TÉCNICO DETALLADO

EDIFICIO

**SERVICIOS SOCIALES
HOGAR DEL PENSIONISTA
PLAZA BURLADOR DE SEVILLA.
LA RINCONADA - SEVILLA**



Vista de entrada principal al edificio conjunto de Servicios Sociales y Hogar del Pensionista.



1.- INSTALACIÓN ASCENSORES

1.1.- CARACTERÍSTICAS TÉCNICAS

- P.M.A (Peso Máx. Autorizado): 450 Kgs.
- Nº de Plantas de Recorrido: 2 PARADAS (PLANTA BAJA + 1ª PLANTAS).
- Nº Máximo de personas: 6 PERSONAS.
- Tipo de Cierre de puerta: Automático electrónico con puertas telescópicas de doble hoja y detector óptico de presencia.
- Tipo de funcionamiento: Eléctrico con alimentación 380 V, 50 Hz para esquema de fuerza y 220 V, 50 Hz para alumbrado.
- Fabricante: ORONA
- Velocidad: 1 m/s.

1.2.- EMPRESA SAT

- GRUPO ORONA. TLF. 954253869.



ayuntamiento de
la Rinconada

Vía Pública y Servicios Generales

TENENCIA DE ALCALDÍA

PLAZA JUAN RAMÓN JIMÉNEZ
SAN JOSÉ DE LA RINCONADA – SEVILLA



INVENTARIO - INFORME TÉCNICO DETALLADO

EDIFICIO

TENIENCIA DE ALCALDÍA
C/ PLAZA JUAN RAMÓN JIMÉNEZ
SAN JOSÉ DE LA RINCONADA - SEVILLA



Vista frontal del ascensor en planta baja.



Vista frontal del ascensor en planta alta.

1.- INSTALACIÓN ASCENSORES

1.1.- CARACTERÍSTICAS TÉCNICAS

- P.M.A (Peso Máx. Autorizado): 300 Kgs.
- Nº de Plantas de Recorrido: 2 PLANTAS (PLANTA BAJA + 1º PLANTA)
- Nº Máximo de personas: (2) Especialmente diseñado para un minusválido y un acompañante.
- Tipo de Cierre de puerta: Manual con posibilidad de automático mediante interruptor.



- Tipo de funcionamiento: Eléctrico con alimentación 400 V freq. 50 Hz.
- Fabricante: VIMEC, 42045 LUZZARRA
- Matrícula: nº 04259
- Año de Producción: 2005

1.2.- EMPRESA SAT

- VILVER S.L. TLF. 902221707



VIVERO DE EMPRESAS CAÑAMO II

C/ EVANGELISTA TORRICELLI
SAN JOSÉ DE LA RINCONADA – SEVILLA



INVENTARIO - INFORME TÉCNICO DETALLADO

EDIFICIO

VIVERO DE EMPRESAS

CAÑAMO II

C/ EVANGELISTA TORRICELLI

SAN JOSÉ DE LA RINCONADA - SEVILLA



Vista exterior del edificio del Vivero de Empresas.



Puerta de entrada principal.

1.- INSTALACIÓN ASCENSORES

1.1.- CARACTERÍSTICAS TÉCNICAS

P.M.A (Peso Máx. Autorizado):	450 Kgs.
Nº de Plantas de Recorrido:	2 PLANTAS (Planta baja + 1º Planta)
Nº Máximo de personas:	6 PERSONAS.
Tipo de Cierre de puerta:	Es automático / electrónico con puertas metálicas telescópicas con doble hoja.
Tipo de funcionamiento:	Eléctrico con alimentación 230 V frecuencia 50 Hz.
Fabricante:	THYSSEN CE 0099 2007

1.2.- EMPRESA SAT

THYSSENKRUPP.

TLF. 954 515 977



ayuntamiento de
la Rinconada

Vía Pública y Servicios Generales